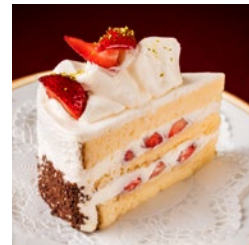
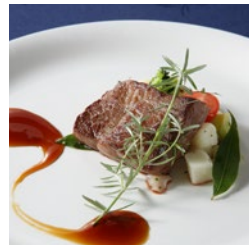




THE CELECTON PREMIER KOBE SANDA HOTEL



ザ・セレクトンプレミア
神戸三田ホテル

ACCESS



【お車では】

- ◎中国自動車道・六甲北有料道路 神戸三田ICから約7分
- ◎舞鶴若狭自動車道 三田西ICから約7分
- ◎大阪(伊丹)空港から中国自動車道・神戸三田ICを経て約30分
- ◎神戸から約35分、大阪から約45分、京都から約60分

【電車では】

- ◎神戸電鉄・ウッディタウン中央駅から徒歩1分
- ◎JR新三田駅から車で約7分、バスで約10分
- ◎JR三田駅から車で約12分、(JR大阪駅から三田駅まで約40分)

神戸三田幸せ神社 Kobe Sanda Shiawase Shrine



幸せの神様。商売繁盛・良縁成就などの
ご利益が。ホテル駐車場前にございます。

Enshrines deities of happiness, business and marriage
and is considered auspicious!

The shrine is located in right in front of our parking area.

ザ・セレクトンプレミア
神戸三田ホテル

〒669-1321 兵庫県三田市けやき台1-11-2

1-11-2 Keyakidai, Sanda City, Hyogo 669-1321 Japan

TEL. 079-564-1101 FAX. 079-564-1107 <https://www.kobesandahotel.jp>



スイートルーム - Suite-

Restaurants



ワールドダイニング トレシエーナ

World dining
Trescena

ホテルシェフが腕を振るう
お肉、お魚料理などのメインディッシュと
buffet料理をランチ&ディナーでお楽しみ
いただける、レストランです。

A restaurant where you can enjoy a wide range
of more than forty menus prepared by our chef.
Open for lunch and dinner.



三田鉄板焼 阜つかさ〜

Sanda Teppanyaki Steak Restaurant
Tsukasa

黒毛和牛など山海の幸を、丘陵のパノラマ
を眺めながらライブ感溢れる鉄板焼の華麗
な手さばきとともに。

Enjoy beef steaks such as 'Kuroge Wagyu' and
seafood cooked right in front of you by the
chef, watching live cooking performance as
well as the beautiful hilly landscape.



カフェラウンジ フィネストラ

Café Lounge
Finestra

大きな窓の外に広がる自然を眺めながら、
四季のスイーツとティータイムを
お楽しみいただけます。

Enjoy seasonal sweets with tea while enjoying
beautiful nature from the big windows.



宴会場 - Banquet hall-

Banquets & Wedding

華やかに、厳かに、艶やかに

ウエディング・パーティ・会議などあらゆるシーンを演出する4つの
バンケットルーム。

ウエディングは、イングリッシュガーデンチャペル、出雲大社をお祀り
した神殿の2つの式場で。

Whether the scenery is gorgeous, solemn or fascinating
Our four banquet halls cover the full range, including wedding receptions,
parties and business meetings.

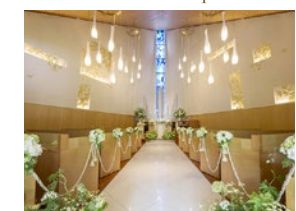
We can also host wedding ceremonies in two venues, such as an English
Garden Chapel and a Shinto-style hall enshrining Izumo Taisha.



宴会場 - Banquet hall-



神殿 - Shinto shrine-

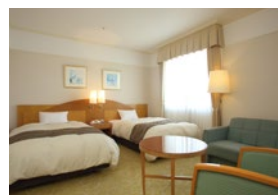


チャペル - Chapel-

Guest Rooms

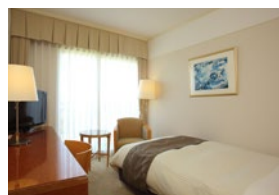
開放的なお部屋は
三田の自然を
ひとり占めできる
ギャラリーのよう。
心からほっとできるひとときを
広がる風景と一緒に
お楽しみください。

An open space, just like
having your own private
gallery in which to enjoy
the nature of Sanda.
Refresh yourself and enjoy
a very relaxing moment
with a view that dominates
the foreground.



スタンダード
ツインルーム
Standard twin rooms

- コンパクトツイン
Compact twin
- スタンダードツイン
Standard twin
- コネクティングツイン
Connecting twin
- ユニバーサルツイン
Universal twin
- スーペリアツイン
Superior twin
- エグゼクティブツイン
Executive twin



スタンダード
シングルルーム
Standard single rooms

- スタンダードシングル
Standard single



和室
Japanese-style room

この他のお部屋も
ございます

- ダブルルーム
- トリプルルーム
- コンセプトルーム

Other room types also available,
such as double, triple and concept
rooms.